

参考資料

本資料は、健保組合や企業の担当者向けに、健康スコアリングレポートの参考資料として、各項目に関する被保険者・被扶養者別、男女別、年代別等のデータを掲載したものです。

健保組合や企業における、健康課題の整理・確認のためにご利用ください。

【本レポートで使用する用語の定義】 「組合」及び「健保組合」：健康保険組合 / 「全組合」：全健康保険組合 / 「医療費」：2020年度年間医療費 / 「特定健診」：特定健康診査 / 「業態」：健康保険組合における業態(29分類) / 「加入者全体」：健保組合加入者(被保険者、及び被扶養者)全体 / 「20代」：20～29歳 / 「30代」：30～39歳 / 「40代」：40～49歳 / 「50代」：50～59歳 / 「60代」：60～69歳 / 「60代～」：60～74歳

【本レポートにおけるデータ対象】

- ・医療費：全加入者 / 特定健診(健康状況・生活習慣)：40歳～74歳
- ・データが存在しない場合、非表示。計算不能の場合「-」を表示、
特定保健指導対象者割合・健康状況・生活習慣・医療費は、対象となる加入者数50名未満の場合「×」を表示
- ・合併のあった組合については、合併前の各組合のデータを合算して表示
- ・被保険者及び被扶養者
2018年度以降[第3期(2018～2023年度)特定健康診査等実施計画期間]
被保険者：強制被保険者
被扶養者：強制被扶養者 / 任継被保険者・被扶養者 / 特退被保険者・被扶養者

※各指標の算出方法については、P14をご参照ください。

【本レポートにおける留意点】 2021年度版(2020年度実績分)健康スコアリングレポートに掲載されている2020年度の特定健診等の実施率は、保険者が支払基金に法定報告を行った際のデータを用いて集計・算出されており、同データを厚生労働省がレセプト情報・特定健診等情報データベース(NDB)に収載した後に集計・算出し、公表する実施率とは、異なる収集・加工段階にあるデータに基づく集計値です。
したがって、本レポートに掲載された2020年度の実施率は「参考値」であり、厚生労働省が公表する値とは必ずしも一致しない場合があることについてご注意ください。

貴健保組合の特定健診の実施状況

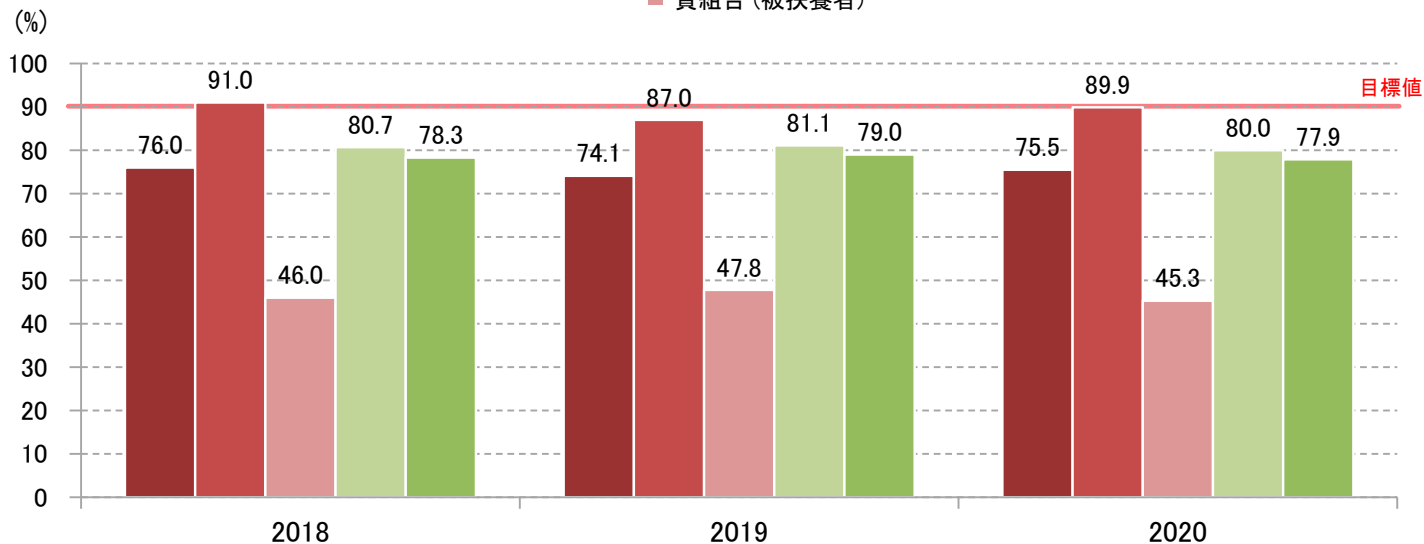
特定健診の実施率



【特定健診の実施率】

加入者全体、被保険者・被扶養者別

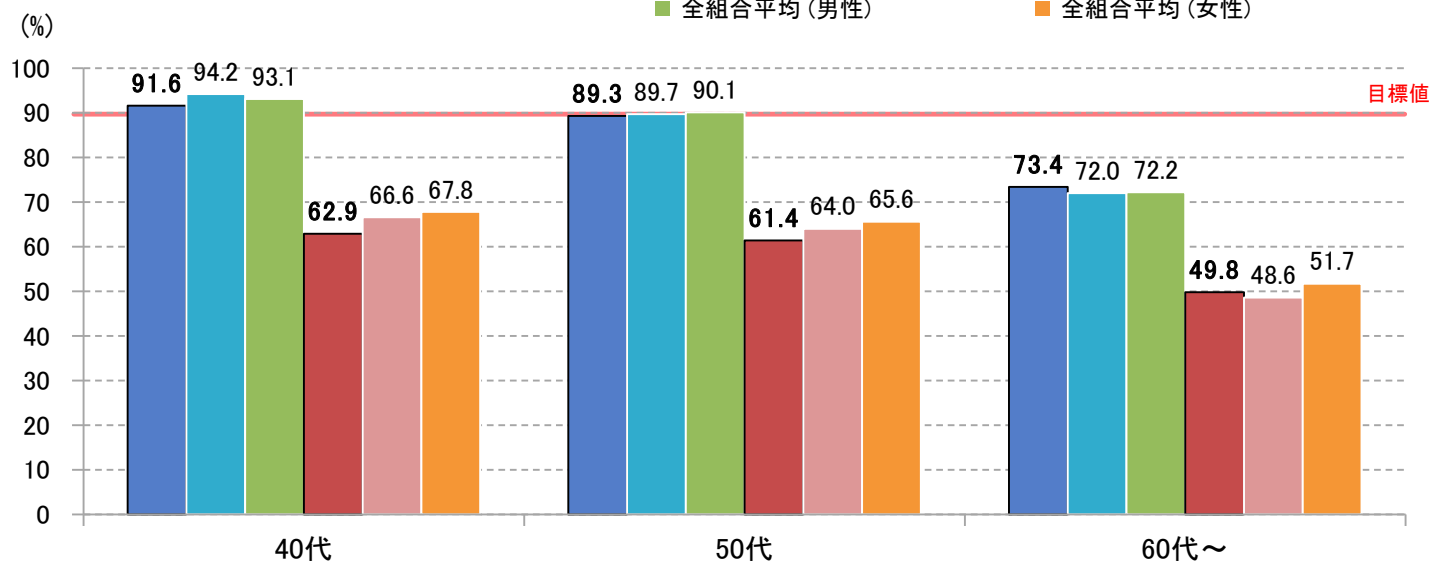
- 貴組合（加入者全体）
- 貴組合（被保険者）
- 貴組合（被扶養者）
- 単一組合平均（加入者全体）
- 全組合平均（加入者全体）



【特定健診の実施率】

男女別、年代別

- 貴組合（男性）
- 貴組合（女性）
- 業態平均（男性）
- 業態平均（女性）
- 全組合平均（男性）
- 全組合平均（女性）



		加入者全体	被保険者	被扶養者	男性	女性	40代	50代	60代～
特定健診 の実施率	貴組合	75.5%	89.9%	45.3%	88.0%	60.8%	77.6%	76.5%	63.9%
	業態平均	78.1%	91.7%	47.2%	90.1%	63.9%	81.0%	78.1%	62.2%
	全組合平均	77.9%	91.3%	43.1%	89.3%	65.1%	80.9%	78.6%	63.0%

※ 目標値は、第3期（2018～2023年度）特定健康診査等実施計画期間における保険者種別目標。

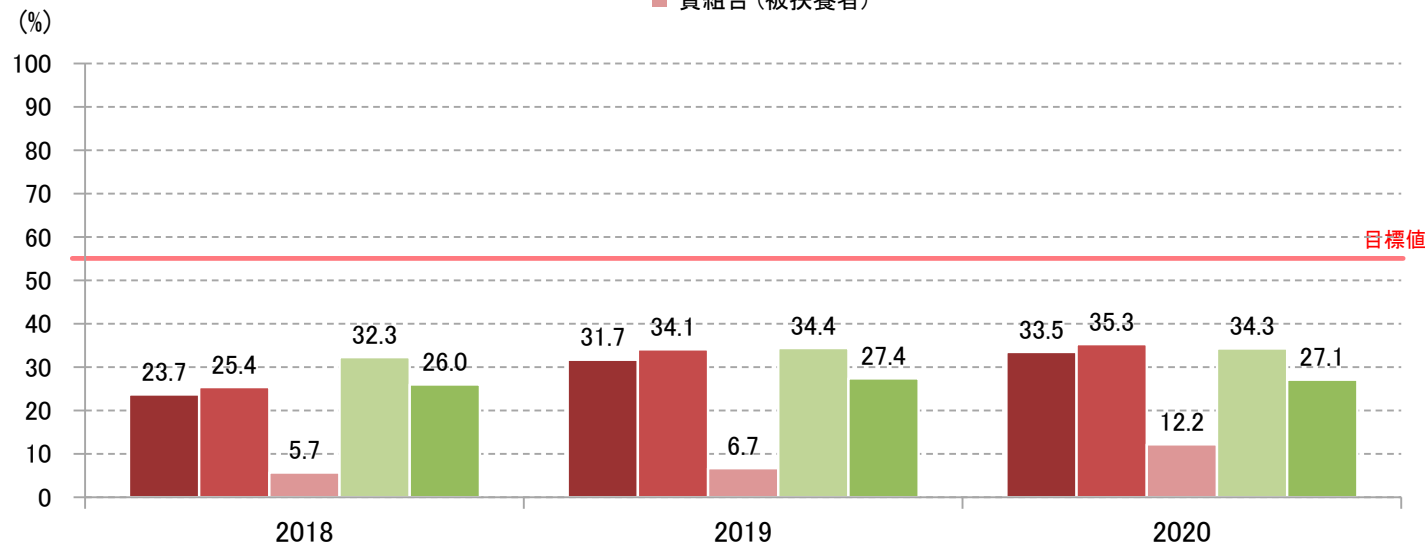
貴健保組合の特定保健指導の実施状況



【特定保健指導の実施率】

加入者全体、被保険者・被扶養者別

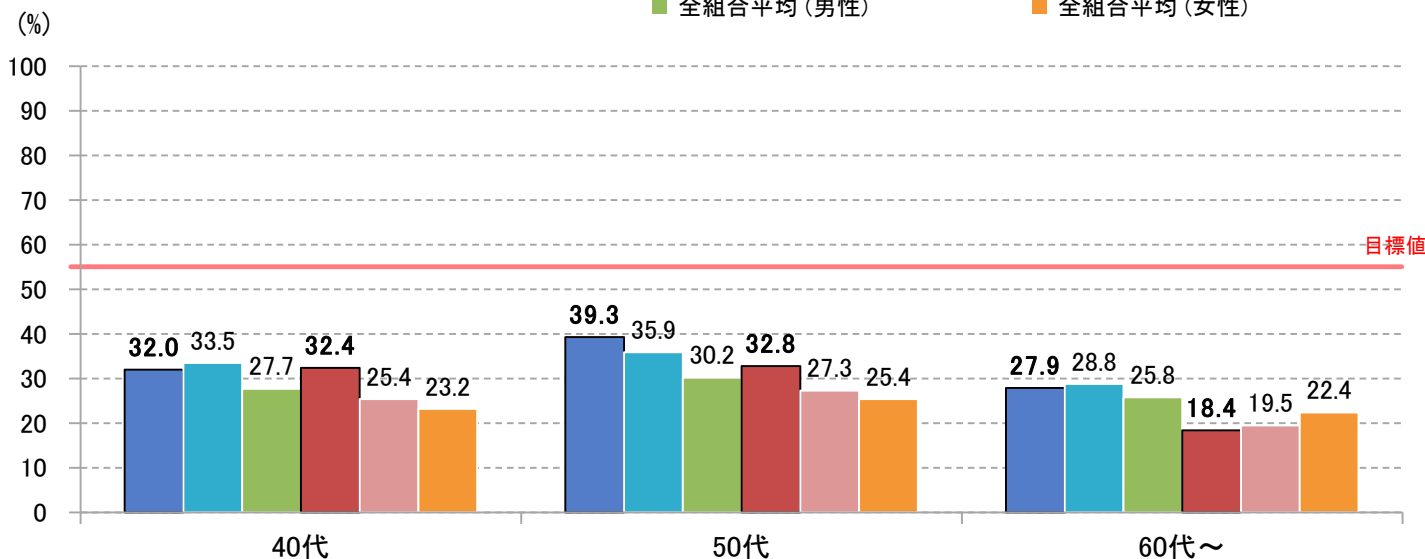
- 貴組合（加入者全体）
- 貴組合（被保険者）
- 貴組合（被扶養者）
- 単一組合平均（加入者全体）
- 全組合平均（加入者全体）



【特定保健指導の実施率】

男女別、年代別

- 貴組合（男性）
- 貴組合（女性）
- 業態平均（男性）
- 業態平均（女性）
- 全組合平均（男性）
- 全組合平均（女性）



		加入者全体	被保険者	被扶養者	男性	女性	40代	50代	60代～
特定保健指導の実施率	貴組合	33.5%	35.3%	12.2%	34.1%	30.1%	32.0%	38.2%	26.3%
	業態平均	32.0%	33.8%	11.1%	33.4%	25.2%	32.2%	34.4%	27.2%
	全組合平均	27.1%	28.0%	14.9%	28.0%	23.7%	26.8%	29.2%	25.1%

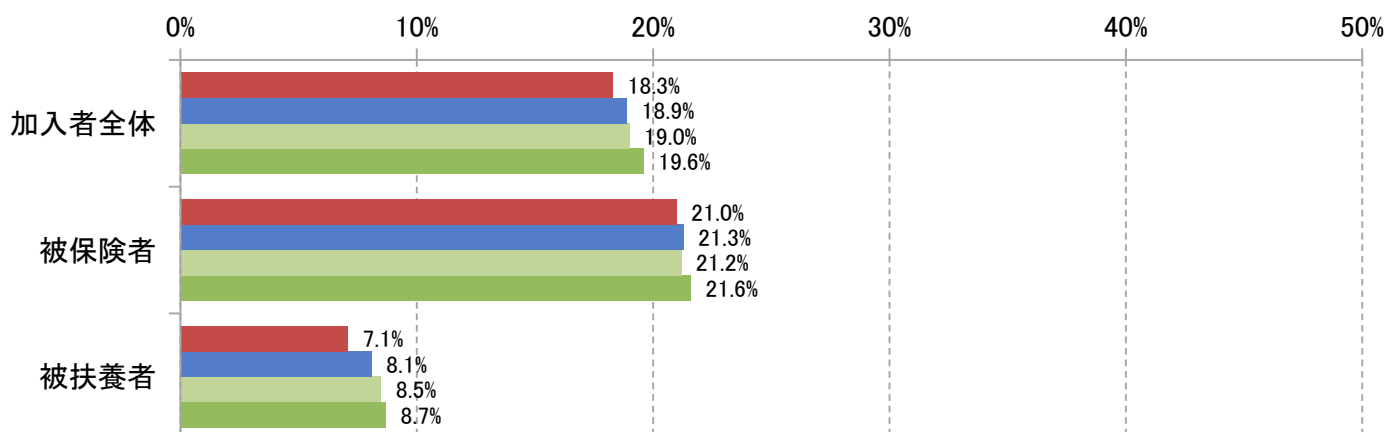
※ 目標値は、第3期（2018～2023年度）特定健康診査等実施計画期間における保険者種別目標。

貴健保組合の特定保健指導対象者割合

【特定保健指導の対象者割合】

加入者全体、被保険者・被扶養者別

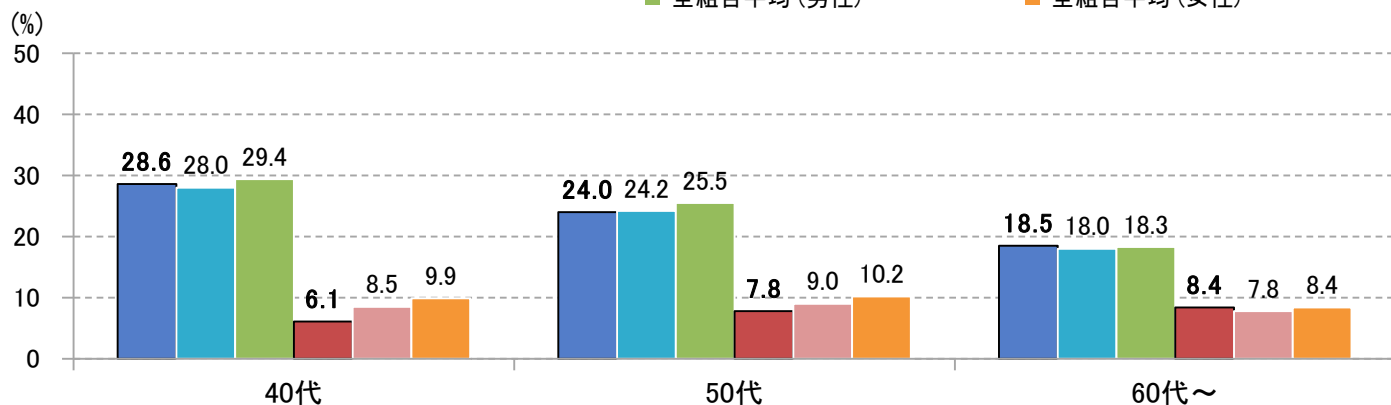
■ 貴組合 ■ 業態平均 ■ 単一組合平均 ■ 全組合平均



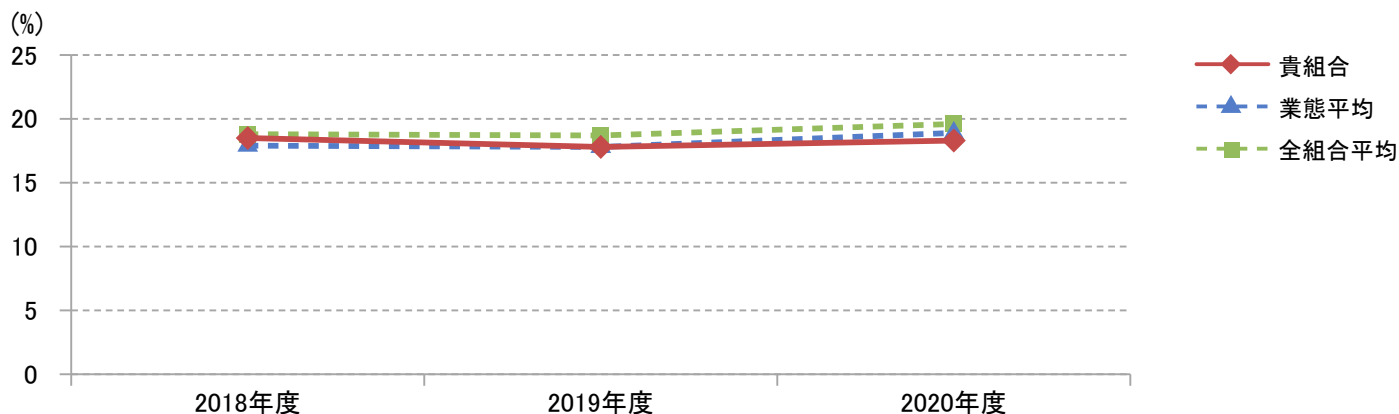
【特定保健指導の対象者割合】

男女別、年代別

■ 貴組合(男性) ■ 貴組合(女性)
■ 業態平均(男性) ■ 業態平均(女性)
■ 全組合平均(男性) ■ 全組合平均(女性)



【特定保健指導対象者割合の経年変化】

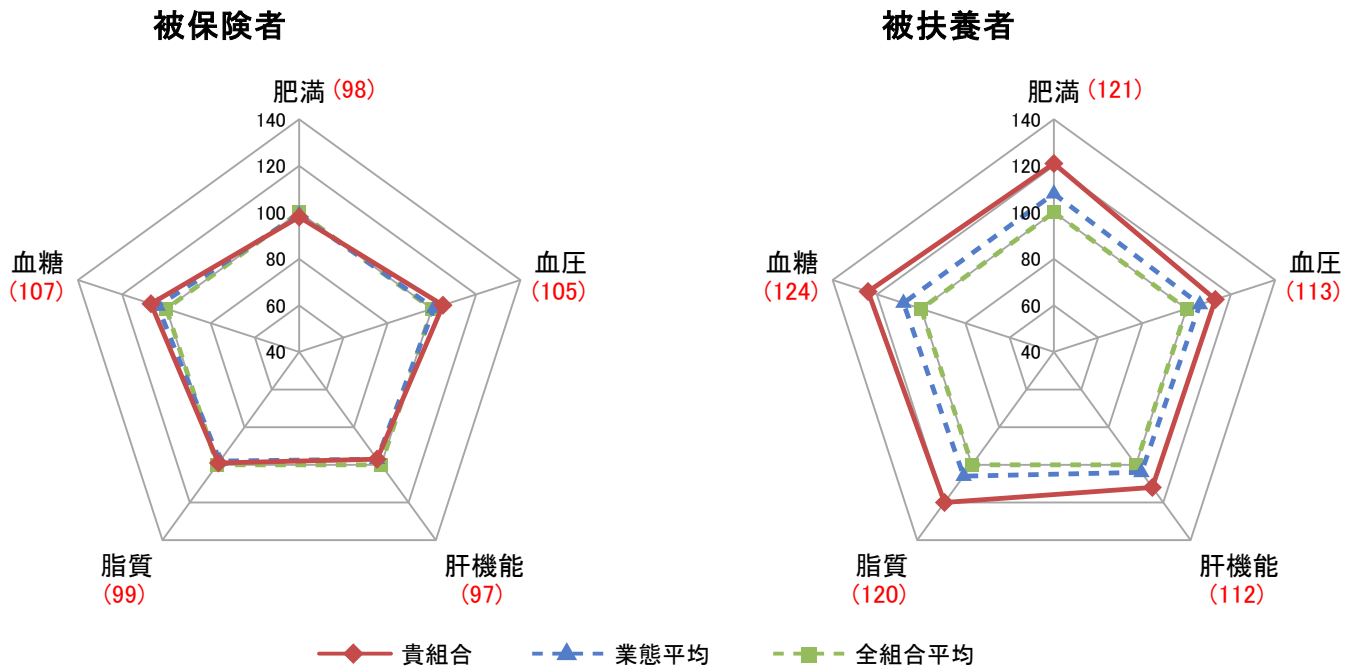


	2018年度	2019年度	2020年度
貴組合	18.5	17.8	18.3
業態平均	17.9	17.8	18.9
全組合平均	18.8	18.7	19.6

		加入者全体	被保険者	被扶養者	男性	女性	40代	50代	60代~
特定保健指導 の対象者割合	貴組合	18.3%	21.0%	7.1%	24.8%	7.1%	19.7%	18.1%	15.3%
	業態平均	18.9%	21.3%	8.1%	25.0%	8.6%	20.3%	18.6%	14.6%
	全組合平均	19.6%	21.6%	8.7%	26.1%	9.8%	21.5%	19.5%	14.7%

貴健保組合の健康状況の詳細

【健康状況(特定健診結果)】



		加入者全体	被保険者	被扶養者	男性	女性	40代	50代	60代～
内臓脂肪型肥満のリスク保有者の割合	貴組合	39.5%	44.6%	18.6%	51.9%	18.4%	36.1%	40.8%	44.7%
	業態平均	39.9%	44.2%	20.8%	51.8%	20.1%	36.9%	42.0%	44.8%
	全組合平均	40.6%	43.9%	22.5%	52.5%	22.4%	38.0%	42.3%	44.4%
高血圧のリスク保有者の割合	貴組合	34.0%	35.9%	26.2%	40.8%	22.6%	25.9%	37.3%	46.4%
	業態平均	35.4%	37.1%	27.8%	41.8%	24.6%	28.4%	39.1%	50.0%
	全組合平均	36.3%	37.6%	29.5%	42.4%	27.0%	28.6%	40.1%	50.6%
肝機能異常症のリスク保有者の割合	貴組合	33.8%	38.3%	14.9%	45.6%	13.8%	31.7%	35.7%	33.6%
	業態平均	34.3%	38.4%	16.1%	46.1%	14.6%	32.8%	36.5%	33.6%
	全組合平均	34.0%	37.1%	16.7%	46.0%	15.5%	32.8%	36.0%	32.6%
脂質異常症のリスク保有者の割合	貴組合	20.9%	23.9%	8.6%	28.7%	7.8%	20.1%	21.5%	21.5%
	業態平均	21.5%	24.1%	9.7%	29.2%	8.6%	20.2%	22.7%	22.5%
	全組合平均	21.5%	23.6%	10.3%	29.4%	9.4%	20.5%	22.5%	22.1%
糖尿病のリスク保有者の割合	貴組合	29.6%	31.9%	20.1%	37.2%	16.8%	20.6%	32.8%	44.7%
	業態平均	30.9%	32.7%	23.2%	37.7%	19.6%	22.2%	35.8%	48.3%
	全組合平均	32.6%	34.0%	25.0%	39.7%	21.8%	23.8%	36.9%	49.0%

【リスク保有者の判定基準】2020年度特定健診受診者のうち、以下の基準（保健指導判定基準）に該当した者の割合

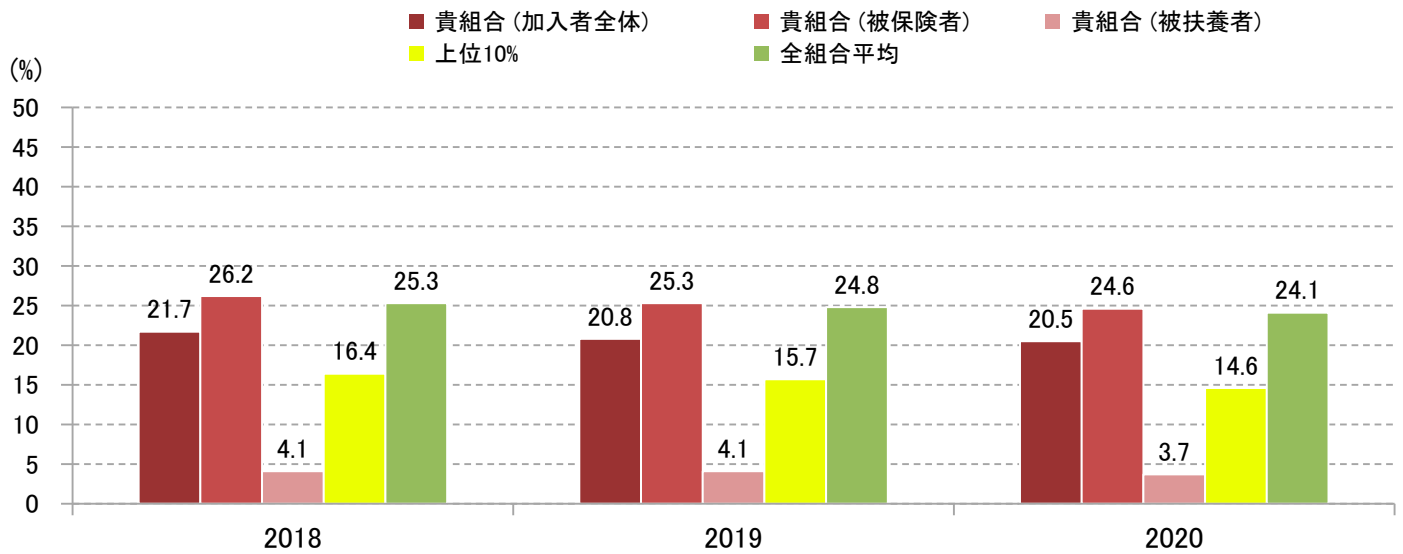
- 肥満：BMI25以上、または腹囲85cm(男性)・90cm(女性)以上
- 肝機能：AST31以上、またはALT31以上、またはγ-GT51以上
- 脂質：中性脂肪150mg/dl以上、またはHDLコレステロール40mg/dl未満
- 血圧：収縮期130mmHg以上、または拡張期85mmHg以上
- 血糖：空腹時血糖値100mg/dl以上、またはHbA1c 5.6%以上
やむを得ない場合は随時血糖100mg/dl以上
(空腹時血糖及びHbA1cの両方を測定している場合は、空腹時血糖値を優先)

貴健保組合の喫煙習慣の詳細

喫煙習慣リスク



【喫煙率】加入者全体、被保険者・被扶養者

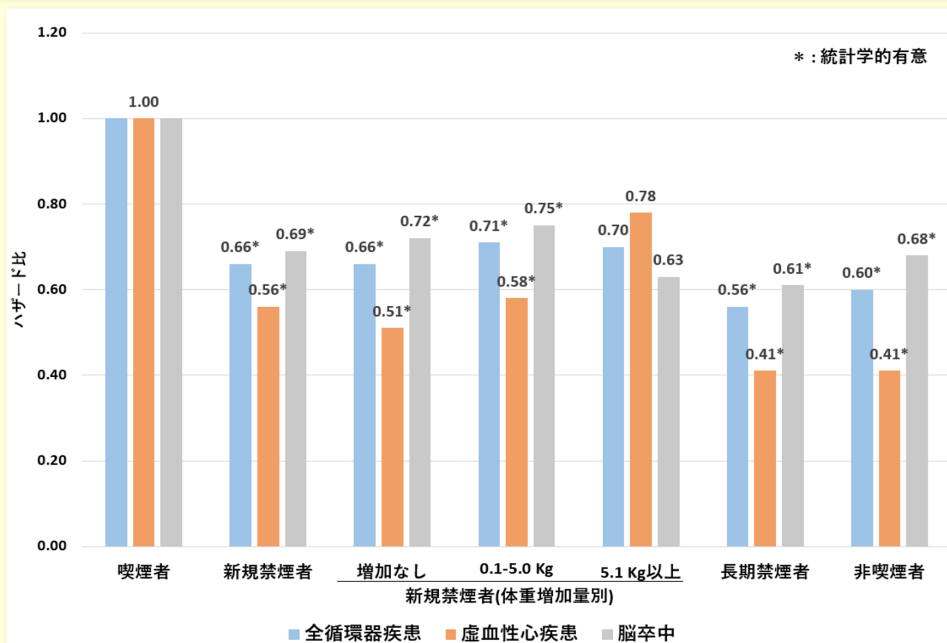


		加入者全体	被保険者	被扶養者	男性	女性	40代	50代	60代～
		現在、たばこを習慣的に吸っている者の割合	20.5%	24.6%	3.7%	29.4%	5.5%	23.5%	19.2%
	業態平均	23.3%	27.3%	5.5%	31.6%	9.3%	25.1%	22.4%	19.3%
	上位10%	14.6%	17.7%	5.9%	21.0%	3.9%	13.7%	13.5%	12.7%
	全組合平均	24.1%	27.4%	6.0%	32.5%	11.3%	25.9%	23.8%	19.5%

※現在、たばこを習慣的に吸っている者とは、合計100本以上または6ヶ月以上吸っているものであり、最近1ヶ月間も吸っている者のことをいう。

【参考】禁煙によって体重が少し増加しても循環器疾患発症リスクは減少！

禁煙は、循環器疾患に対する重要な予防策です。禁煙によって体重が5kg以内増加した場合でも、喫煙者と比べて、循環器疾患の発症リスクが低いことがわかりました。また、早い段階から禁煙するほうがリスクが低いこともわかりました。喫煙している人は、できるだけ早く禁煙に取り組むことが重要です。



出典：国立がん研究センター「多目的コホート研究」HPより

貴健保組合の運動習慣の詳細

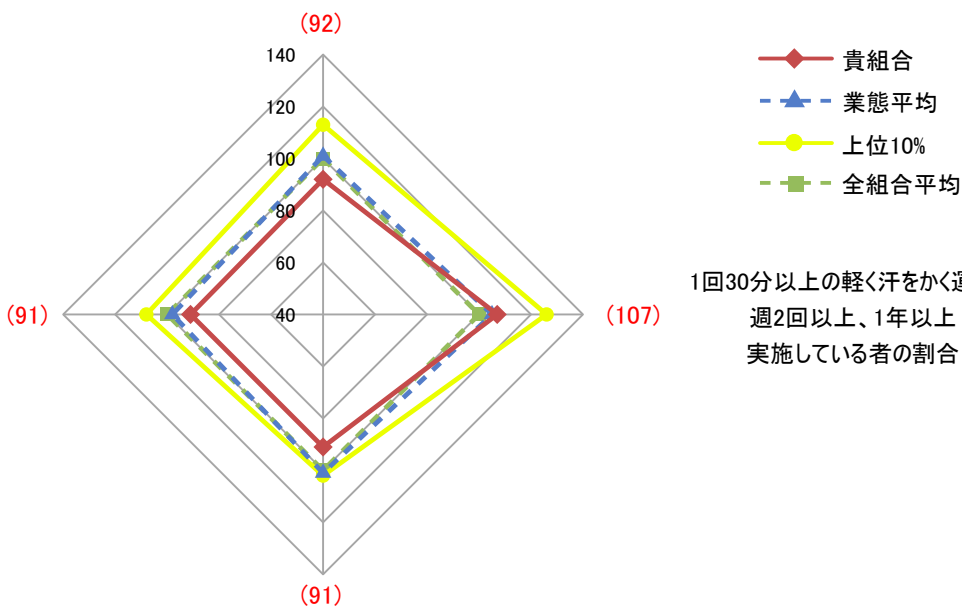
運動習慣リスク



加入者全体

適切な運動習慣を有する者の割合

ほぼ同じ年齢の同性と比較して
歩く速度が速い者の割合



1回30分以上の軽く汗をかく運動を
週2回以上、1年以上
実施している者の割合

歩行又は同等の身体活動を1日1時間以上実
施している者の割合

クロス分析による
リスク保有者割合

■運動習慣と肥満リスク保有者割合 (BMI・腹囲)



※「適切な運動習慣あり」は「適切な運動習慣を有する者」と同義。

※内臓脂肪蓄積による肥満リスク保有者の判定基準:2020年度特定健診受診者のうち、以下の基準に該当した者の割合。

■BMI25以上、または腹囲85cm(男性)・90cm(女性)以上

		加入者全体	被保険者	被扶養者	男性	女性	40代	50代	60代~
適切な運動習慣を有する者の割合	貴組合	29.0%	27.6%	34.9%	29.4%	28.2%	24.8%	29.2%	39.5%
	業態平均	31.9%	31.0%	36.0%	33.3%	29.6%	29.3%	32.4%	39.9%
	上位10%	35.8%	36.1%	41.7%	39.0%	33.0%	31.4%	37.8%	47.7%
	全組合平均	31.6%	30.8%	36.1%	33.1%	29.4%	29.2%	31.6%	38.8%
運動習慣に関する質問 1回30分以上の軽く汗をかく運動を週2回以上、1年以上実施している者の割合	貴組合	25.1%	24.8%	26.4%	27.5%	20.9%	20.1%	26.1%	35.2%
	業態平均	24.7%	24.0%	27.5%	27.6%	19.8%	21.4%	25.6%	33.8%
	上位10%	29.5%	29.6%	32.1%	33.7%	24.1%	24.3%	32.0%	42.7%
	全組合平均	23.5%	22.8%	27.4%	26.4%	19.1%	20.5%	24.0%	31.4%
歩行又は同等の身体活動を1日1時間以上実施している者の割合	貴組合	35.2%	32.9%	44.9%	34.3%	36.8%	33.1%	33.8%	44.7%
	業態平均	39.0%	37.3%	46.8%	38.6%	39.7%	38.6%	37.9%	43.4%
	上位10%	39.4%	37.9%	53.0%	39.7%	42.7%	36.4%	39.4%	47.2%
	全組合平均	38.7%	37.2%	46.9%	38.2%	39.5%	38.3%	37.5%	42.8%
ほぼ同じ年齢の同性と比較して歩く速度が速い者の割合	貴組合	42.6%	42.7%	42.5%	43.2%	41.6%	40.1%	43.4%	47.7%
	業態平均	45.5%	46.0%	43.3%	46.7%	43.6%	42.7%	47.2%	50.8%
	上位10%	50.2%	53.3%	46.2%	54.3%	43.0%	47.2%	53.4%	57.4%
	全組合平均	46.6%	47.1%	43.8%	48.2%	44.2%	44.3%	47.6%	51.3%

※運動習慣データについては、任意項目であるため、保険者が保有しているデータのみで構成。

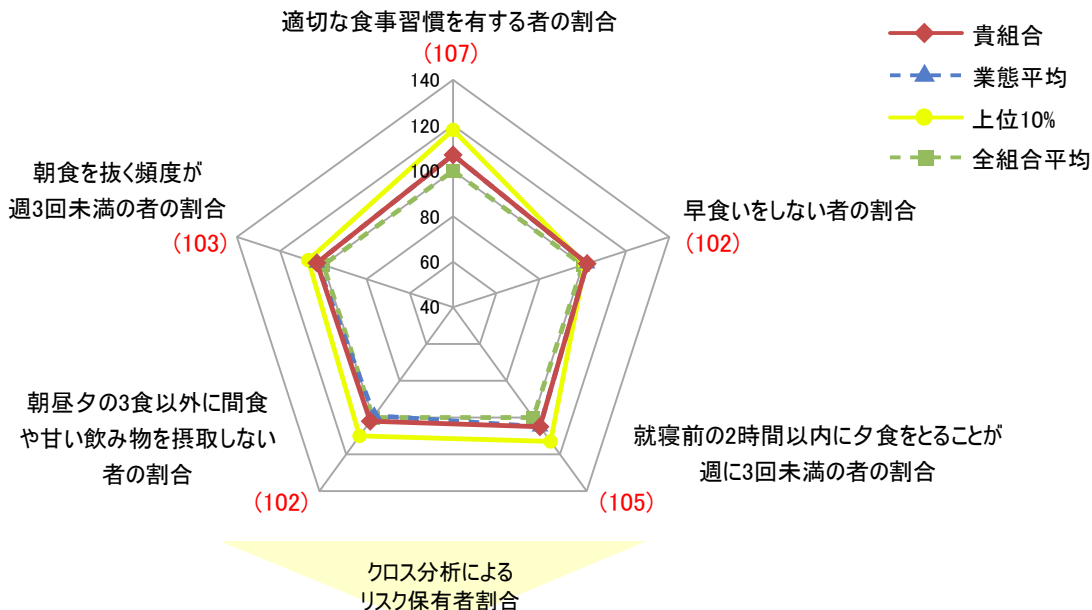
※適切な運動習慣を有する者とは、運動習慣に関する3つの質問項目のうち2つ以上が適切である者のことをいう。

貴健保組合の食事習慣の詳細

食事習慣リスク



加入者全体



■ 食事習慣と肥満リスク保有者割合 (BMI・腹囲)



※「適切な食事習慣あり」は「適切な食事習慣を有する者」と同義。

※内臓脂肪蓄積による肥満リスク保有者の判定基準: 2020年度特定健診受診者のうち、以下の基準に該当した者の割合。

■ BMI25以上、または腹囲85cm(男性)・90cm(女性)以上

		加入者全体	被保険者	被扶養者	男性	女性	40代	50代	60代~	
適切な食事習慣を有する者の割合	貴組合	53.9%	50.2%	69.3%	48.7%	62.8%	47.5%	56.0%	65.4%	
	業態平均	54.0%	50.4%	69.3%	49.6%	61.1%	48.8%	56.4%	65.9%	
	上位10%	59.7%	54.5%	71.5%	55.8%	68.4%	57.6%	60.2%	70.2%	
	全組合平均	50.5%	47.2%	68.1%	46.1%	57.3%	44.9%	52.4%	63.0%	
食事習慣に関する質問	早食いをしない者の割合	貴組合	68.2%	65.9%	77.8%	63.8%	75.8%	66.8%	68.4%	71.6%
		業態平均	68.1%	66.1%	76.9%	64.4%	74.3%	66.6%	68.7%	72.2%
		上位10%	67.6%	63.4%	77.9%	61.8%	77.4%	66.8%	66.7%	71.9%
		全組合平均	66.8%	65.1%	76.1%	62.9%	72.8%	65.0%	67.4%	71.1%
	就寝前の2時間以内に夕食をとることが週に3回未満の者の割合	貴組合	72.6%	68.5%	90.0%	65.4%	84.9%	68.3%	73.2%	82.4%
		業態平均	72.4%	68.3%	90.8%	66.1%	83.0%	69.1%	73.3%	81.8%
		上位10%	78.1%	74.4%	91.7%	73.6%	88.6%	77.4%	79.8%	86.0%
		全組合平均	69.0%	65.1%	90.0%	62.1%	79.6%	65.4%	69.4%	78.8%
	朝昼夕の3食以外に間食や甘い飲み物を摂取しない者の割合	貴組合	25.0%	28.5%	10.0%	33.3%	10.7%	20.4%	27.7%	29.2%
		業態平均	24.4%	27.3%	12.3%	31.7%	12.6%	21.1%	26.9%	29.3%
		上位10%	27.0%	32.5%	12.9%	35.7%	11.7%	23.2%	30.6%	30.7%
		全組合平均	24.6%	26.9%	12.6%	32.0%	13.5%	21.3%	26.8%	29.4%
朝食を抜く頻度が週に3回未満の者の割合	貴組合	82.0%	79.4%	92.7%	78.4%	88.2%	76.3%	84.1%	91.3%	
	業態平均	81.7%	79.4%	92.2%	78.4%	87.2%	77.8%	83.6%	90.5%	
	上位10%	84.8%	82.6%	93.4%	81.7%	91.7%	82.5%	85.4%	91.8%	
	全組合平均	79.6%	77.3%	91.8%	76.4%	84.4%	75.1%	81.3%	89.1%	

※食事習慣データについては、任意項目であるため、保険者が保有しているデータのみで構成。

※適切な食事習慣を有する者とは、食事習慣に関する4つの質問項目のうち3つ以上が適切である者のことをいう。

貴健保組合の飲酒習慣の詳細

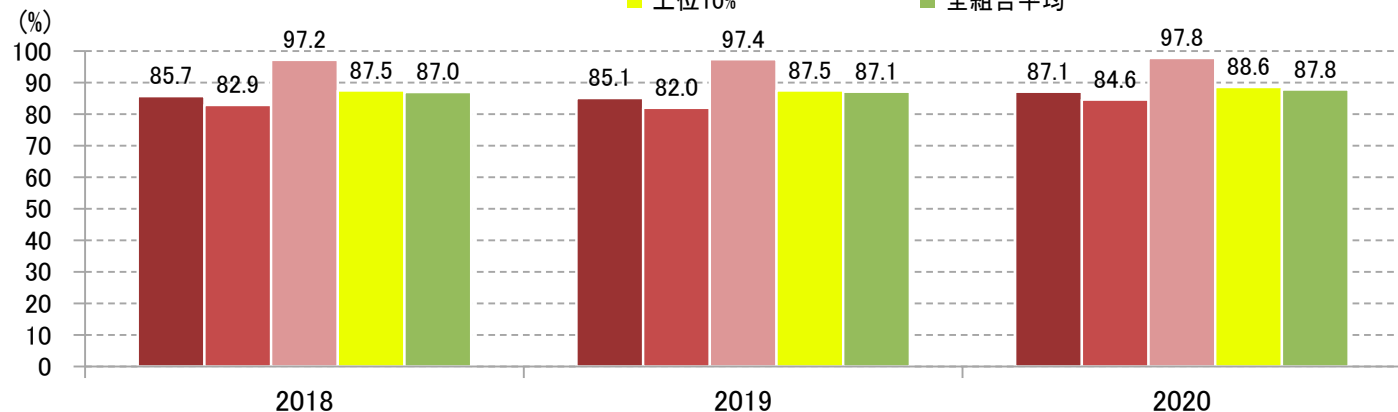
飲酒習慣リスク



【適切な飲酒習慣を有する者（非多量飲酒群）の割合】

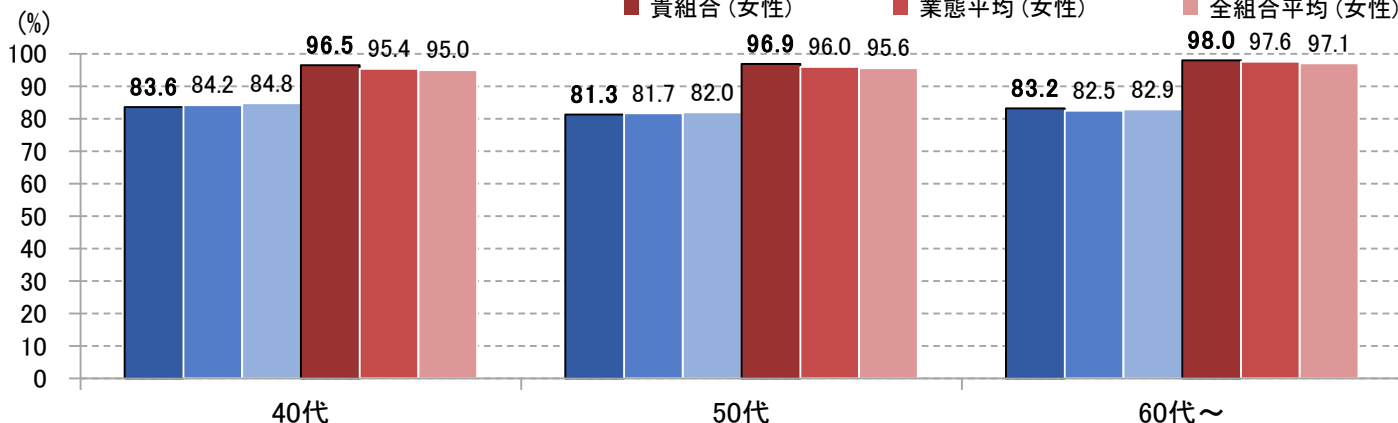
加入者全体、被保険者・被扶養者別

■ 貴組合（加入者全体） ■ 貴組合（被保険者） ■ 貴組合（被扶養者）
 ■ 上位10% ■ 全組合平均



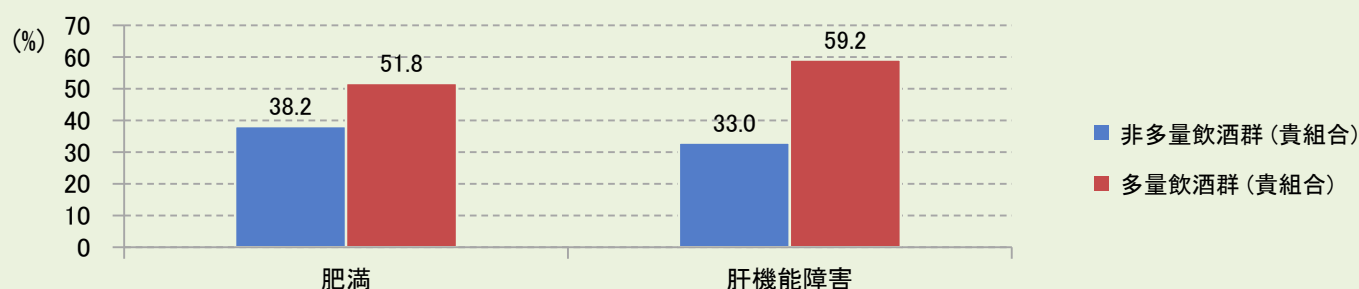
男女別、年代別

■ 貴組合（男性） ■ 業態平均（男性） ■ 全組合平均（男性）
 ■ 貴組合（女性） ■ 業態平均（女性） ■ 全組合平均（女性）



クロス分析による
リスク保有者割合

■ 飲酒習慣と生活習慣病リスク保有者割合



【リスク保有者の判定基準】2020年度特定健診受診者のうち、以下の基準に該当した者の割合
 ■ 肥満：BMI25以上、または腹囲85cm(男性)・90cm(女性)以上 ※内臓脂肪蓄積による肥満リスク
 ■ 肝機能：AST31以上、またはALT31以上、またはγ-GT51以上

	加入者全体	被保険者	被扶養者	男性	女性	40代	50代	60代～	
適切な飲酒習慣を有する者の割合	貴組合	87.1%	84.6%	97.8%	82.5%	96.9%	88.2%	86.3%	86.8%
	業態平均	87.5%	85.7%	96.1%	83.0%	95.9%	88.4%	86.6%	86.9%
	上位10%	88.6%	86.7%	96.4%	83.6%	97.7%	89.5%	87.2%	88.7%
	全組合平均	87.8%	86.5%	96.0%	83.5%	95.5%	88.7%	86.9%	87.4%

※飲酒習慣データについては、任意項目であるため、保険者が保有しているデータのみで構成。

※適切な飲酒習慣を有する者とは、「非多量飲酒群」を指し、具体的には、「多量飲酒群」（以下①または②）に該当しない者のことをいう。

①飲酒頻度が「毎日」で1日あたり飲酒量が2合以上の者 ②飲酒頻度が「時々」で1日あたり飲酒量が3合以上の者。

貴健保組合の睡眠習慣の詳細

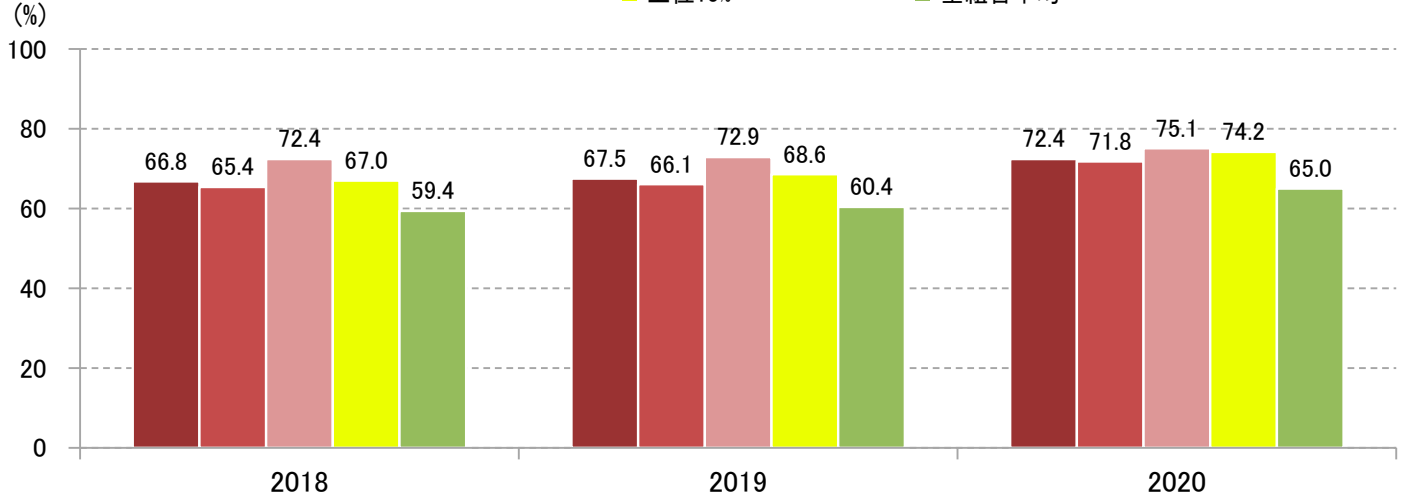
睡眠習慣リスク



【睡眠で休養が十分とれている者の割合】

加入者全体、被保険者・被扶養者別

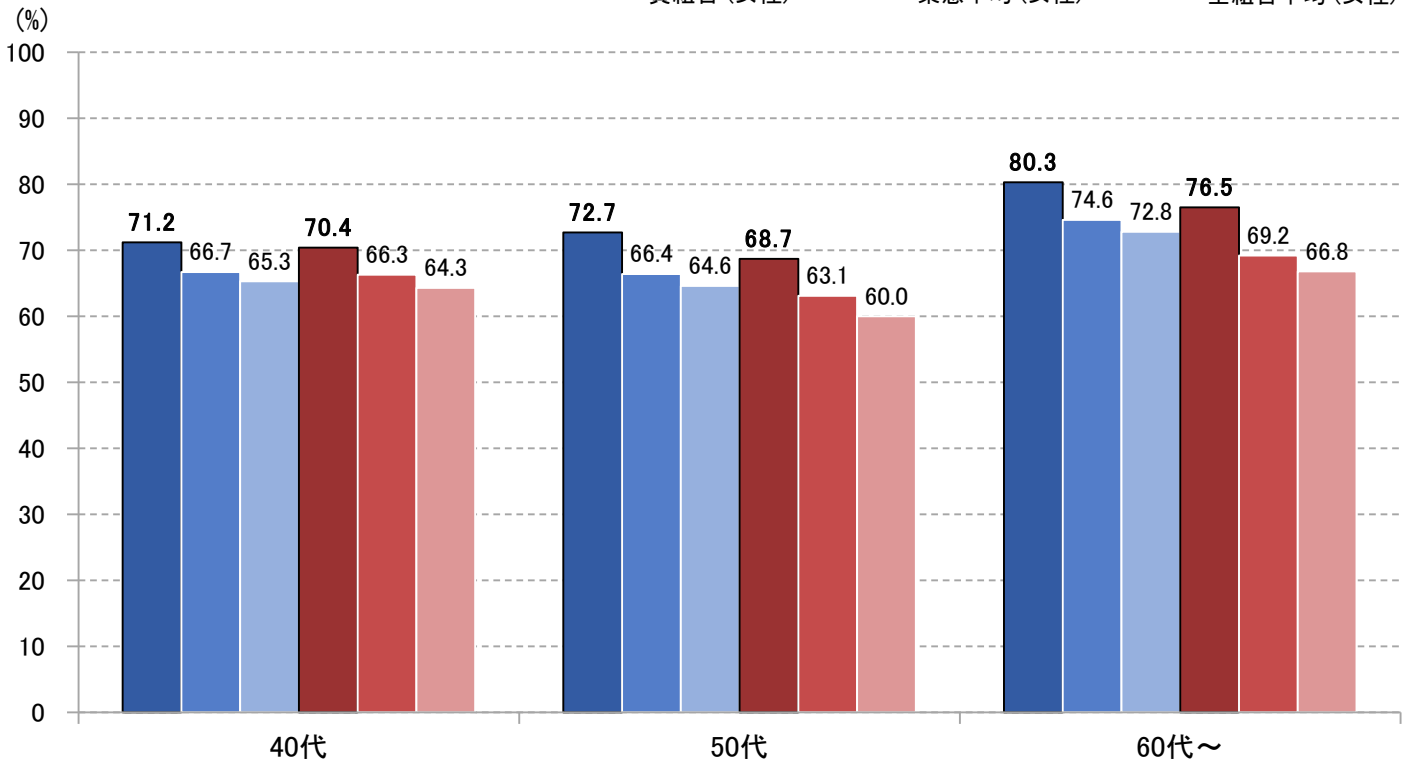
■ 貴組合（加入者全体） ■ 貴組合（被保険者） ■ 貴組合（被扶養者）
■ 上位10% ■ 全組合平均



【睡眠で休養が十分とれている者の割合】

男女別、年代別

■ 貴組合（男性） ■ 業態平均（男性） ■ 全組合平均（男性）
■ 貴組合（女性） ■ 業態平均（女性） ■ 全組合平均（女性）

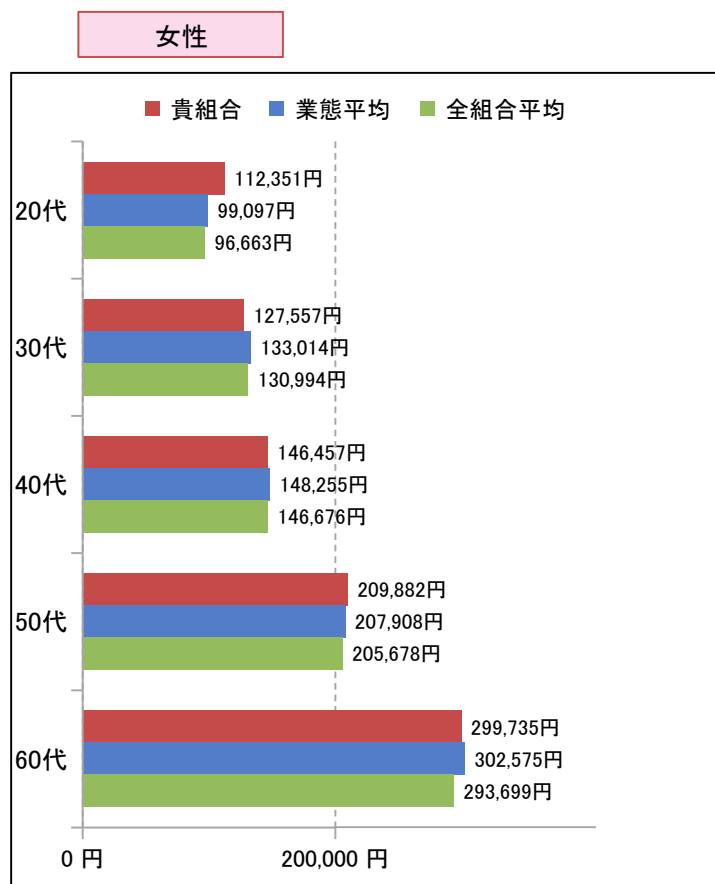
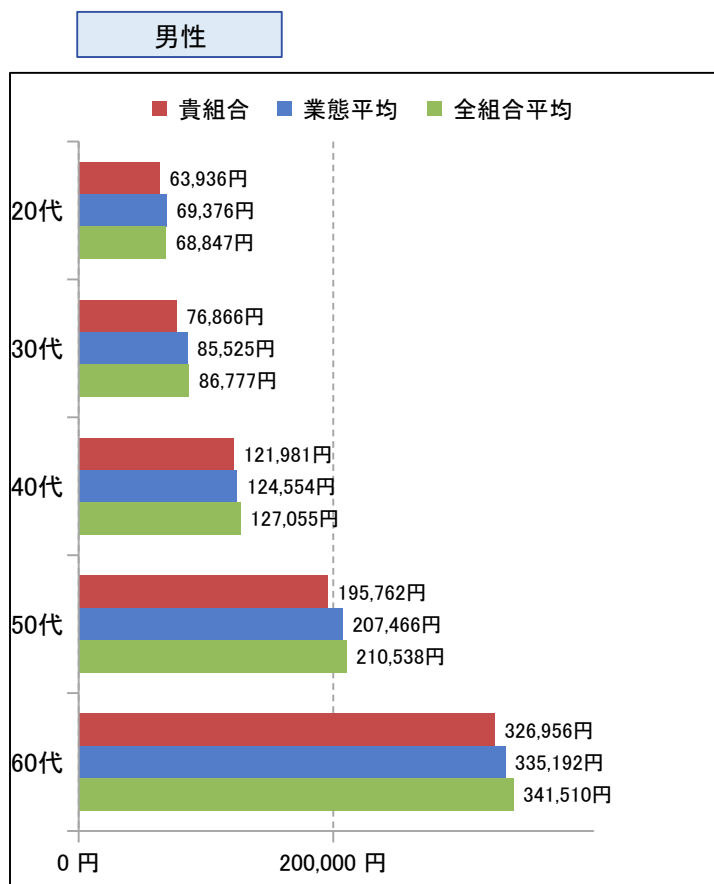


		加入者全体	被保険者	被扶養者	男性	女性	40代	50代	60代～
睡眠で休養が十分とれている者の割合	貴組合	72.4%	71.8%	75.1%	73.5%	70.5%	70.9%	71.2%	79.1%
	業態平均	66.9%	65.4%	73.0%	67.7%	65.4%	66.6%	65.1%	72.8%
	上位10%	74.2%	74.1%	76.8%	77.5%	70.8%	75.2%	73.3%	77.9%
	全組合平均	65.0%	63.7%	72.2%	66.3%	63.1%	64.9%	62.8%	70.6%

※睡眠習慣データについては、任意項目であるため、保険者が保有しているデータのみで構成。
※特定健診の問診票「睡眠で休養が十分とれている」に「はい」と回答した者。

貴健保組合の医療費の詳細

【男女別・年代別1人あたり医療費の状況】



【貴組合の1人あたり医療費の状況】

	加入者全体	男性	女性
医療費	141,227円	134,708円	149,234円
医科医療費	92,049円	87,641円	97,465円
歯科医療費	18,200円	16,930円	19,762円
調剤医療費	30,977円	30,138円	32,007円

【男女別・年代別1人あたり医療費の状況】

	男性				
	20代	30代	40代	50代	60代
貴組合	63,936円	76,866円	121,981円	195,762円	326,956円
業態平均	69,376円	85,525円	124,554円	207,466円	335,192円
全組合平均	68,847円	86,777円	127,055円	210,538円	341,510円

	女性				
	20代	30代	40代	50代	60代
貴組合	112,351円	127,557円	146,457円	209,882円	299,735円
業態平均	99,097円	133,014円	148,255円	207,908円	302,575円
全組合平均	96,663円	130,994円	146,676円	205,678円	293,699円

貴健保組合の特定健診・特定保健指導の詳細(経年データ)

■特定健診の実施率

		加入者全体			被保険者			被扶養者		
		2018年度	2019年度	2020年度	2018年度	2019年度	2020年度	2018年度	2019年度	2020年度
特定健診の実施率	貴組合	76.0%	74.1%	75.5%	91.0%	87.0%	89.9%	46.0%	47.8%	45.3%
	業態平均	79.3%	79.3%	78.1%	92.1%	91.6%	91.7%	52.0%	52.4%	47.2%
	全組合平均	78.3%	79.0%	77.9%	91.2%	91.3%	91.3%	47.4%	48.0%	43.1%

■特定保健指導の実施率

		加入者全体			被保険者			被扶養者		
		2018年度	2019年度	2020年度	2018年度	2019年度	2020年度	2018年度	2019年度	2020年度
特定保健指導の実施率	貴組合	23.7%	31.7%	33.5%	25.4%	34.1%	35.3%	5.7%	6.7%	12.2%
	業態平均	26.5%	29.0%	32.0%	28.2%	31.0%	33.8%	9.1%	9.2%	11.1%
	全組合平均	26.0%	27.4%	27.1%	27.1%	28.6%	28.0%	12.7%	14.0%	14.9%

■特定保健指導の対象者割合

		加入者全体			被保険者			被扶養者		
		2018年度	2019年度	2020年度	2018年度	2019年度	2020年度	2018年度	2019年度	2020年度
特定保健指導の対象者割合	貴組合	18.5%	17.8%	18.3%	21.2%	20.6%	21.0%	8.0%	7.4%	7.1%
	業態平均	17.9%	17.8%	18.9%	20.5%	20.4%	21.3%	7.8%	7.9%	8.1%
	全組合平均	18.8%	18.7%	19.6%	21.1%	20.9%	21.6%	8.4%	8.4%	8.7%

貴健保組合の健康状況の詳細(経年データ)

■健康状況

		加入者全体			被保険者			被扶養者		
		2018年度	2019年度	2020年度	2018年度	2019年度	2020年度	2018年度	2019年度	2020年度
内臓脂肪型肥満のリスク保有者の割合	貴組合	39.0%	38.4%	39.5%	44.3%	44.0%	44.6%	18.4%	18.0%	18.6%
	業態平均	38.0%	38.7%	39.9%	42.8%	43.4%	44.2%	20.1%	20.5%	20.8%
	全組合平均	38.6%	39.2%	40.6%	42.3%	42.8%	43.9%	21.4%	21.8%	22.5%
高血圧のリスク保有者の割合	貴組合	30.9%	31.0%	34.0%	32.7%	32.7%	35.9%	23.7%	24.7%	26.2%
	業態平均	32.6%	32.9%	35.4%	34.7%	34.9%	37.1%	24.8%	24.9%	27.8%
	全組合平均	33.3%	33.5%	36.3%	34.8%	35.0%	37.6%	26.1%	26.5%	29.5%
肝機能異常症のリスク保有者の割合	貴組合	34.4%	33.1%	33.8%	39.1%	38.1%	38.3%	15.9%	14.9%	14.9%
	業態平均	32.6%	32.5%	34.3%	37.1%	36.9%	38.4%	15.7%	15.6%	16.1%
	全組合平均	32.1%	31.9%	34.0%	35.5%	35.3%	37.1%	15.9%	15.9%	16.7%
脂質異常症のリスク保有者の割合	貴組合	21.1%	20.6%	20.9%	24.2%	23.9%	23.9%	8.9%	8.4%	8.6%
	業態平均	21.0%	20.5%	21.5%	24.0%	23.3%	24.1%	9.7%	9.4%	9.7%
	全組合平均	21.0%	20.6%	21.5%	23.4%	22.8%	23.6%	10.1%	10.1%	10.3%
糖尿病のリスク保有者の割合	貴組合	31.3%	30.4%	29.6%	32.6%	31.7%	31.9%	25.8%	25.6%	20.1%
	業態平均	30.6%	30.6%	30.9%	32.8%	32.7%	32.7%	22.3%	22.6%	23.2%
	全組合平均	32.1%	32.1%	32.6%	33.8%	33.8%	34.0%	24.0%	24.2%	25.0%

貴健保組合の生活習慣の詳細(経年データ)

■喫煙習慣

		加入者全体			被保険者			被扶養者		
		2018年度	2019年度	2020年度	2018年度	2019年度	2020年度	2018年度	2019年度	2020年度
現在、たばこを習慣的に吸っている者の割合	貴組合	21.7%	20.8%	20.5%	26.2%	25.3%	24.6%	4.1%	4.1%	3.7%
	業態平均	24.6%	24.1%	23.3%	29.6%	28.8%	27.3%	6.0%	6.0%	5.5%
	上位10%	16.4%	15.7%	14.6%	20.9%	19.8%	17.7%	4.3%	4.5%	5.9%
	全組合平均	25.3%	24.8%	24.1%	29.4%	28.6%	27.4%	6.5%	6.4%	6.0%

■運動習慣

		加入者全体			被保険者			被扶養者		
		2018年度	2019年度	2020年度	2018年度	2019年度	2020年度	2018年度	2019年度	2020年度
適切な運動習慣を有する者の割合	貴組合	29.6%	30.0%	29.0%	27.9%	28.4%	27.6%	36.9%	35.8%	34.9%
	業態平均	32.0%	32.7%	31.9%	30.8%	31.6%	31.0%	36.6%	36.8%	36.0%
	上位10%	38.2%	38.5%	35.8%	37.1%	38.7%	36.1%	38.9%	38.6%	41.7%
	全組合平均	31.4%	32.3%	31.6%	30.2%	31.2%	30.8%	36.7%	37.1%	36.1%
1回30分以上の軽く汗をかく運動を週2回以上、1年以上実施している者の割合	貴組合	23.6%	23.5%	25.1%	22.5%	22.4%	24.8%	27.9%	27.4%	26.4%
	業態平均	23.9%	24.3%	24.7%	22.8%	23.2%	24.0%	28.3%	28.5%	27.5%
	上位10%	29.1%	29.3%	29.5%	28.1%	29.2%	29.6%	29.3%	29.8%	32.1%
	全組合平均	22.6%	23.2%	23.5%	21.4%	22.1%	22.8%	28.0%	28.3%	27.4%
歩行又は同等の身体活動を1日1時間以上実施している者の割合	貴組合	36.6%	37.2%	35.2%	33.9%	34.4%	32.9%	47.1%	47.4%	44.9%
	業態平均	38.7%	39.9%	39.0%	36.6%	37.9%	37.3%	46.8%	47.3%	46.8%
	上位10%	43.1%	43.9%	39.4%	40.0%	41.9%	37.9%	49.3%	48.9%	53.0%
	全組合平均	38.4%	39.6%	38.7%	36.5%	37.9%	37.2%	46.8%	47.6%	46.9%
ほぼ同じ年齢の同性と比較して歩く速度が速い者の割合	貴組合	44.2%	44.6%	42.6%	44.3%	44.7%	42.7%	43.6%	44.2%	42.5%
	業態平均	46.9%	46.7%	45.5%	47.7%	47.4%	46.0%	44.2%	44.1%	43.3%
	上位10%	51.8%	51.8%	50.2%	53.2%	55.0%	53.3%	46.1%	45.3%	46.2%
	全組合平均	47.7%	47.7%	46.6%	48.4%	48.3%	47.1%	44.7%	44.7%	43.8%

■食事習慣

		加入者全体			被保険者			被扶養者		
		2018年度	2019年度	2020年度	2018年度	2019年度	2020年度	2018年度	2019年度	2020年度
適切な食事習慣を有する者の割合	貴組合	54.0%	52.0%	53.9%	47.8%	47.4%	50.2%	67.9%	69.2%	69.3%
	業態平均	51.2%	51.4%	54.0%	46.3%	46.8%	50.4%	68.8%	68.6%	69.3%
	上位10%	57.1%	56.8%	59.7%	50.4%	50.9%	54.5%	68.2%	69.3%	71.5%
	全組合平均	48.7%	48.6%	50.5%	44.3%	44.4%	47.2%	67.6%	67.5%	68.1%
朝食をいそいそと食べる者の割合	貴組合	68.0%	67.9%	68.2%	65.6%	65.2%	65.9%	77.6%	78.1%	77.8%
	業態平均	67.4%	67.9%	68.1%	65.1%	65.5%	66.1%	76.4%	76.8%	76.9%
	上位10%	67.1%	67.4%	67.6%	63.0%	62.7%	63.4%	76.2%	77.2%	77.9%
	全組合平均	66.4%	66.6%	66.8%	64.3%	64.6%	65.1%	75.7%	75.9%	76.1%
就寝前の2時間以内に夕食をとることが週に3回未満の者の割合	貴組合	66.5%	68.3%	72.6%	61.0%	62.8%	68.5%	88.4%	88.9%	90.0%
	業態平均	68.3%	68.8%	72.4%	62.6%	63.4%	68.3%	89.7%	89.4%	90.8%
	上位10%	73.0%	74.2%	78.1%	67.6%	66.6%	74.4%	88.6%	90.1%	91.7%
	全組合平均	64.7%	65.0%	69.0%	59.4%	59.9%	65.1%	89.0%	88.8%	90.0%
朝食の3食以外に間食や甘い飲み物を摂取しない者の割合	貴組合	22.7%	24.8%	25.0%	28.0%	28.7%	28.5%	10.3%	10.4%	10.0%
	業態平均	23.2%	23.4%	24.4%	26.3%	26.3%	27.3%	12.1%	12.4%	12.3%
	上位10%	26.5%	26.6%	27.0%	33.0%	33.5%	32.5%	12.7%	11.9%	12.9%
	全組合平均	24.5%	24.1%	24.6%	27.2%	26.7%	26.9%	12.5%	12.5%	12.6%
朝食を抜く頻度が週に3回未満の者の割合	貴組合	81.9%	82.0%	82.0%	79.0%	79.1%	79.4%	93.3%	93.0%	92.7%
	業態平均	82.1%	81.9%	81.7%	79.2%	79.1%	79.4%	93.1%	92.5%	92.2%
	上位10%	85.1%	85.2%	84.8%	81.8%	81.8%	82.6%	93.1%	92.4%	93.4%
	全組合平均	79.9%	79.6%	79.6%	77.1%	76.9%	77.3%	92.7%	92.2%	91.8%

貴健保組合の生活習慣の詳細(経年データ)

■ 飲酒習慣

		加入者全体			被保険者			被扶養者		
		2018年度	2019年度	2020年度	2018年度	2019年度	2020年度	2018年度	2019年度	2020年度
適切な飲酒習慣を有する者の割合	貴組合	85.7%	85.1%	87.1%	82.9%	82.0%	84.6%	97.2%	97.4%	97.8%
	業態平均	86.8%	86.9%	87.5%	84.6%	84.6%	85.7%	96.2%	96.1%	96.1%
	上位10%	87.5%	87.5%	88.6%	84.5%	84.8%	86.7%	95.7%	96.1%	96.4%
	全組合平均	87.0%	87.1%	87.8%	85.2%	85.4%	86.5%	96.1%	96.0%	96.0%

■ 睡眠習慣

		加入者全体			被保険者			被扶養者		
		2018年度	2019年度	2020年度	2018年度	2019年度	2020年度	2018年度	2019年度	2020年度
適切な睡眠習慣を有する者の割合	貴組合	66.8%	67.5%	72.4%	65.4%	66.1%	71.8%	72.4%	72.9%	75.1%
	業態平均	61.5%	62.5%	66.9%	59.4%	60.5%	65.4%	69.1%	69.6%	73.0%
	上位10%	67.0%	68.6%	74.2%	65.1%	67.7%	74.1%	69.9%	71.1%	76.8%
	全組合平均	59.4%	60.4%	65.0%	57.6%	58.6%	63.7%	67.9%	68.9%	72.2%

貴健保組合の医療費の詳細(経年データ)

■ 医療費

		2016年度	2017年度	2018年度	2019年度	2020年度	
男性	20代	貴組合	66,896円	67,633円	65,963円	70,646円	63,936円
		業態平均	64,951円	67,017円	67,812円	70,502円	69,376円
		全組合平均	63,635円	65,692円	67,520円	69,554円	68,847円
	30代	貴組合	82,677円	89,388円	92,144円	78,438円	76,866円
		業態平均	81,911円	84,579円	86,454円	87,809円	85,525円
		全組合平均	82,478円	85,335円	87,467円	89,550円	86,777円
	40代	貴組合	114,327円	117,362円	118,876円	124,224円	121,981円
		業態平均	119,086円	123,503円	126,463円	131,924円	124,554円
		全組合平均	121,861円	126,562円	127,601円	131,762円	127,055円
	50代	貴組合	212,532円	213,713円	207,853円	215,472円	195,762円
		業態平均	210,988円	212,725円	210,819円	215,659円	207,466円
		全組合平均	212,878円	215,560円	214,242円	219,016円	210,538円
	60代	貴組合	305,469円	322,546円	309,800円	349,807円	326,956円
		業態平均	324,497円	333,764円	331,125円	347,270円	335,192円
		全組合平均	336,364円	345,853円	345,059円	353,304円	341,510円

		2016年度	2017年度	2018年度	2019年度	2020年度	
女性	20代	貴組合	102,053円	100,041円	113,471円	125,025円	112,351円
		業態平均	93,871円	94,210円	98,668円	100,548円	99,097円
		全組合平均	90,790円	93,639円	95,844円	97,337円	96,663円
	30代	貴組合	138,451円	134,420円	130,660円	132,469円	127,557円
		業態平均	131,243円	135,401円	137,248円	138,691円	133,014円
		全組合平均	127,442円	132,235円	133,954円	136,304円	130,994円
	40代	貴組合	138,928円	139,592円	137,883円	154,536円	146,457円
		業態平均	138,785円	146,427円	147,709円	152,186円	148,255円
		全組合平均	139,119円	145,173円	147,104円	152,184円	146,676円
	50代	貴組合	206,085円	213,333円	206,881円	215,804円	209,882円
		業態平均	208,844円	208,419円	212,429円	219,525円	207,908円
		全組合平均	203,153円	207,304円	209,092円	215,534円	205,678円
	60代	貴組合	288,283円	300,237円	309,513円	323,570円	299,735円
		業態平均	302,238円	294,272円	310,030円	312,908円	302,575円
		全組合平均	295,451円	302,992円	302,746円	308,930円	293,699円

(参考) 各指標の算出方法

<使用データ>

- ・本レポートは、レセプト情報・特定健診等情報データベース（NDB）※1から抽出したレセプト・特定健診等のデータ※2に基づき作成しています。
 - ・2020年度の特健健診・保健指導データの対象者は、2020年度中に特定健診を受診した40歳～74歳の加入者（被保険者・被扶養者）であって、実施年度を通じて加入している者、かつ、所定の除外規定に該当しない者です。生活習慣に関するデータの一部は任意報告項目であるため、全ての健診受診者のデータでない場合があります。（他年度も同様）
 - ・医療費とは医科レセプト、歯科レセプト、調剤レセプトの合計金額（入院時食事・生活療養費、窓口負担額を含む）※3です。
- ※1 2008年4月から施行されている「高齢者の医療の確保に関する法律」に基づき、医療費適正化計画の作成、実施及び評価のための調査や分析などに用いる、レセプト情報及び特定健診・特定保健指導情報を格納・構築したデータベース
 ※2 2016年度～2020年度の医療費データ、および、保険者が社会保険診療報酬支払基金に報告した2018年度～2020年度特定健診等に関する所定のデータ
 ※3 各年度の医療費は、診療月の4月から翌年3月分であり、月遅れ分（月遅れ請求分・返戻再請求分）を含む

<各種指標の定義>

①特定健診・保健指導の実施状況の判定方法、総合判定の基準

・特定健診・特定保健指導の実施率の（ ）内の数値は、単一又は総合健保組合平均値を100とした場合の、相対値を示しています。具体的には、以下の式で算出されます。（数値が高いほど同じ保険者種別（単一・総合）の平均より率が高い）

$$\text{特定健診の実施率} = \frac{\text{所定の健診項目をすべて受診した者の数}}{\text{特定健診の対象者数}} \times 100$$

$$\text{特定保健指導の実施率} = \frac{\text{特定保健指導を終了した者の数}}{\text{特定保健指導の対象者数}} \times 100$$

a. 貴健保組合の数値 = $\frac{\text{貴健保組合の実施率}}{\text{単一又は総合健保組合における実施率の平均}} \times 100$
 （小数点第1位を四捨五入）
 b. 貴健保組合の数値 = $\frac{\text{貴健保組合の実施率}}{\text{単一又は総合健保組合における実施率の平均}} \times 100$
 （小数点第1位を四捨五入）

・総合判定（顔マーク）は、上記算出方法に基づき得られたa、bの合計値（小数点第1位）の高い順に5等分し、「良好 😊」から「不良 😞」の5段階で表記しています。

②特定健診・特定保健指導の全組合順位の算出方法

2020年度特定健診・特定保健指導の実施率について、第3期（2018～2023年度）特定健康診査等実施計画期間における保険者種別目標の達成率の高い順にランキング。具体的には以下の計算式で算出（〔c+d〕の高い順にランキング）。※点数が同じ場合は、同順位とする

- c = 特定健診の実施率の種別目標達成率 × 100（小数点以下四捨五入）
- d = 特定保健指導の実施率の種別目標達成率 × 100（小数点以下四捨五入）

- ・特定健診の順位：2020年度の特定健診実施率の目標達成率が高い順
- ・特定保健指導の順位：2020年度の特定保健指導実施率の目標達成率が高い順

【種別目標】

- 特定健診：単一・共済（私学除く）(90%)、総合(85%)
- 特定保健指導：単一(55%)、総合(30%)、共済（私学除く）(45%)

③健康状況（肥満、血圧、肝機能、脂質、血糖）・生活習慣（喫煙・運動・食事・飲酒・睡眠）のリスク判定方法

・レーダーチャートの各項目の（ ）内の数値は、加入者の特定健診結果について、全国平均値を100とした場合の、相対値を示しています。具体的には、以下の式で算出されます。（数値が高いほど全組合平均より良好な状態）。ただし、eが0の場合、（ ）内には「*」と表示されます。

【健康状況】

$$e. \text{リスク保有者割合} = \frac{\text{リスク保有者の判定基準※に該当した人数}}{\text{特定健診の当該検査項目の受診者数}}$$

$$f. \text{貴健保組合の数値} = \frac{\text{全健保組合におけるeの平均値}}{\text{貴健保組合におけるe}} \times 100$$

（小数点第1位を四捨五入）

※リスク保有者の判定基準（保健指導判定基準）

- 肥満（内臓脂肪型肥満のリスク保有者）：BMI25以上、または腹囲85cm(男性)・90cm(女性)以上
- 血圧（高血圧のリスク保有者）：収縮期130mmHg以上、または拡張期85mmHg以上
- 肝機能（肝機能異常症のリスク保有者）：AST31以上、またはALT31以上、またはγ-GT51以上
- 血糖（糖尿病のリスク保有者）：空腹時血糖値100mg/dl以上、またはHbA1c 5.6%以上、やむを得ない場合は随時血糖100mg/dl以上（空腹時血糖及びHbA1cの両方を測定している場合は、空腹時血糖値を優先）
- 脂質（脂質異常症のリスク保有者）：中性脂肪150mg/dl以上、またはHDLコレステロール40mg/dl未満

【生活習慣】

$$g. \text{適正な生活習慣を有する者の割合} = \frac{\text{判定基準※に該当した人数}}{\text{当該問診の回答者数}}$$

$$h. \text{貴健保組合の数値} = \frac{\text{全健保組合におけるgの平均値}}{\text{貴健保組合におけるg}} \times 100$$

（小数点第1位を四捨五入）

※適正な生活習慣を有する者の判定基準

- 喫煙：問診「現在、たばこを習慣的に吸っている」に「いいえ」と回答した者
- 運動：運動習慣に関する3つの問診項目※1のうち2つ以上が適切
- 食事：食事習慣に関する4つの問診項目※2のうち3つ以上が適切
- 飲酒：「多量飲酒群」（以下①または②）に該当しない者
 - ① 飲酒頻度が「毎日」で1日あたり飲酒量が2合以上の者
 - ② 飲酒頻度が「時々」で1日あたり飲酒量が3合以上の者
- 睡眠：問診「睡眠で休養が十分とれている」に「はい」と回答した者

※1 運動習慣に関する問診項目の「適切」の該当基準

- ① 「1回30分以上の軽く汗をかく運動を週2日以上、1年以上実施」の回答が「はい」
 - ② 「日常生活において歩行又は同等の身体活動を1日1時間以上実施」の回答が「はい」
 - ③ 「ほぼ同じ年齢の同性と比較して歩く速度が速い」の回答が「はい」
- ※2 食事習慣に関する問診項目の「適切」の該当基準
- ① 「人と比較して食べる速度が速い」の回答が「ふつう」または「遅い」
 - ② 「就寝前の2時間以内に夕食をとることが週に3回以上ある」の回答が「いいえ」
 - ③ 「朝昼夕の3食以外に間食や甘い飲み物を摂取していますか」の回答が「ほとんど摂取しない」
 - ④ 「朝食を抜くことが週に3回以上ある」の回答が「いいえ」

・総合判定（顔マーク）は、上記算出に基づき得られたf（健康状況）、h（生活習慣）の5項目の平均値（小数点第1位）の高い順に5等分し、「良好 😊」から「不良 😞」の5段階で表記しています。

④1人あたり医療費に関する「性・年齢補正後組合差指数※1」の算出方法

$$\text{組合差指数 (性・年齢補正後)} = \frac{\text{貴組合の1人あたり医療費}}{\text{性・年齢補正後標準医療費※2}} = \frac{a/p}{(\sum ip_i \cdot A_i)/p}$$


【定義】

- a: 貴組合の医療費
- p: 貴組合の加入者数
- p_i: 貴組合の性・年齢階級 i の加入者数
- A_i: 全組合の性・年齢階級 i の1人あたり医療費

※1 性・年齢補正後組合差指数：医療費の組合差を表す指標として、1人あたり医療費について、加入者の性・年齢構成の相違分を補正し、全組合平均を1として指数化したもの
 ※2 全組合平均の性・年齢階級別1人あたり医療費を、貴組合の性・年齢階級別加入者数に当てはめて算出した1人あたり医療費

(参考) 各指標の算出方法

■判定基準値

						
		良好	中央値と 同程度		不良	
特定健診・特定保健指導	総合	262以上	205～261	171～204	137～170	136以下
	特定健診	110以上	104～109	100～103	94～99	93以下
	特定保健指導	158以上	104～157	69～103	38～68	37以下
健康状況	総合	115以上	104.2～114.8	96.8～104	89.8～96.6	89.6以下
	肥満リスク	115以上	102～114	96～101	89～95	88以下
	血圧リスク	121以上	105～120	95～104	84～94	83以下
	肝機能リスク	114以上	102～113	95～101	88～94	87以下
	脂質リスク	122以上	104～121	95～103	85～94	84以下
	血糖リスク	118以上	105～117	95～104	86～94	85以下
生活習慣	総合	104.6以上	101.2～104.4	98～101	94.6～97.8	94.4以下
	喫煙習慣リスク	108以上	103～107	98～102	92～97	91以下
	運動習慣リスク	110以上	100～109	92～99	82～91	81以下
	食事習慣リスク	112以上	107～111	100～106	92～99	91以下
	飲酒習慣リスク	103以上	101～102	99～100	96～98	95以下
	睡眠習慣リスク	107以上	102～106	98～101	94～97	93以下

※特定健診・特定保健指導は、保険者種別（単一・総合）別に、判定します。

※健康状況、生活習慣は、全健保組合平均を100とした際の各組合の相対値で判定します。

健康スコアリングレポート【参考資料】

2021年度版

厚生労働省 日本健康会議 経済産業省
